

وزارة التربية

التوجيه الفني العام للعلوم

اللجنة الفنية المشتركة للفصول الخاصة

الوحدة الأولى: حياة الإنسان

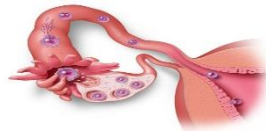
السؤال الأول: - اختر الإجابة الصحيحة علمياً لكل من العبارات التالية وضع علامة (✓)

في المربع المقابل لها:

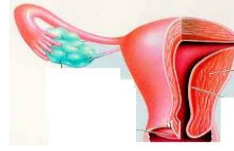
١- العضو المسئول عن إنتاج الحيوانات المنوية في الذكر :



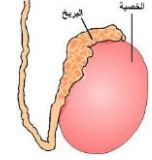
المثانة



المبيض



الرحم



الخصيتين

٢- ينمو الجسم إلى أكبر ارتفاع له خلال مرحلة :

الشيخوخة

الطفولة المتأخرة

المراهقة

الطفولة المبكرة

٣- أحد مظاهر البلوغ عند الفتى.

الأكتاف العريضة

حدة الصوت

نمو الغدد الثديية

اتساع الأرداف

٤- المرحلة التي تسمى بزمن النمو السريع هي :

الشيخوخة

المراهقة

الصبا

الطفولة المبكرة

٥- يتعلم الطفل الكلام في جمل كاملة في عمر.

٤ سنوات

٣ سنوات

سنتين

سنة واحدة

٦- يوجد بين الرحم والمهبل .

عنق الرحم

المشيمية

الزيجوت

قناة بولية

٧- في الرحم يتصل الجنين بالمشيمة عن طريق.

عنق الرحم

المشيمية

الزيجوت

قناة بولية

٨- جميع العوارض التالية تحدث للأنتى قبل الحيض ما عدا :

إرتشاح الأنف زيادة الوزن الإكتئاب وجع الرأس

٩- من أمثلة الأمراض المعدية :

الإيدز الحساسية السرطان الربو

١٠- تسبب عضات بعض الحيوانات الثديية إلى نشر مرض

داء الكلب الإيدز الإنفلونزا الملاريا

السؤال الثاني :- اكتب بين القوسين الاسم أو المصطلح العلمي الذي تدل عليه العبارات التالية:

١- خليط الخلايا المنوية والسوائل الغنية بالمغذيات . ()

٢- عضو مجوف ذي جدر عضلية. ()

٣- الغدد الجنسية للأنتى. ()

٤- الغدد الجنسية للذكر. ()

٥- الممر الذي يؤدي إلى خارج جسم الأنتى. ()

٦- الجنين الذي ينتج بعد إخصاب البيضة وحتى الأسبوع الثاني عشر من الحمل. ()

٧- عملية تتحد فيها خلية البيضة وخلية الحيوان المنوي لتكوين خلية واحدة تسمى الزيجوت. ()

()

٨- التغيرات التي تحصل في أعضاء الجهاز التناسلي للأنثى . ()

٩- دورة تتضج فيها بويضة في المبيض وتخرج إلى قناة البيض. ()

١٠- دورة يتم فيها تجهيز الرحم لاستقبال البويضة المخصبة . ()

١١- ولادة أكثر من طفل في حالة حمل واحدة . ()

- ١٢- نوبات منتظمة من الانقباضات والانبساطيات التي تحدث في جدار الرحم . ()
- ١٣- المواد التي تسبب الإصابة بالسرطان. ()
- ١٤- اختلال تضيق فيه الممرات التنفسية بصورة كبيرة، يجعل الشخص يتنفس بصعوبة، مع حدوث صفير. ()
- ١٥- كائنات ممرضة ميتة أو تم إضعافها. ()
- ١٦- عملية إدخال الطعام أو اللقاح إلى الجسم. ()
- ١٧- أدوية يمكنها إيقاف الإصابة بالأمراض البكتيرية. ()

السؤال الثالث: اكتب بين القوسين كلمة (صحيحة) أمام العبارة الصحيحة وكلمة (خطأ) أمام العبارة الخاطئة

- ١- مدة الدورة الشهرية عند الأنثى ٢٨ يوماً . ()
- ٢- تتكون مراحل حياة الإنسان من ٤ مراحل. ()
- ٣- عندما تتحد خلية البيضة و خلية الحيوان المنوي تتكوين خلية واحدة تسمى الزيجوت. ()
- ٤- يختلط الدم في الجهازين الدوريين للأم والجنين خلال فترة الحمل. ()
- ٥- أكبر خلية في جسم الإنسان هي خلية البيضة . ()
- ٦- الأشخاص الذين يموتون بسبب مرض الإيدز يكون ذلك عادة بسبب فيروس - HIV . ()
- ٧- يمكن أن ينتقل مرض الإيدز عن طريق المصافحة أو ملامسة مقعد الحمام أو العطاس أو السعال. ()

السؤال الرابع : علل لما يلي تعليلاً علمياً سليماً .

١- وجود الخصيتين في كيس الصفن خارج الجسم.

.....

٢- وجود سائل في الكيس الأمنيوني المحيط بالجنين.

.....

٣- يختلف اضطراب الجسم عن المرض المعدي.

.....

٤- تضر الفيروسات الجسم.



.....

٥- يجب غسل البيض جيداً قبل استخدامه.



.....

٦- حدوث الأمراض القلبية الوعائية.

.....

٧- مرض الأنيميا المنجلية وراثي ينتقل من جيل لآخر.

.....

٨- حدوث مرض السرطان.

.....

٩- يرفع الالتهاب درجة حرارة المنطقة المصابة.

.....

السؤال الخامس : أكمل العبارات التالية بما يناسبها علمياً :

- ١- السن الذي يصبح فيه الإنسان ناضجاً جنسياً ولديه القدرة على التكاثر يسمى
- ٢- خليط الخلايا المنوية والسوائل المغذية يسمى
- ٣- الغدد الجنسية للذكر تسمى
- ٤- تنتج الحيوانات المنوية داخل
- ٥- توجد الخصيتين في كيس خارج الجسم يسمى كيس
- ٦- يتم إنتاج هرمون الأنوثة (الإستروجين) في
- ٧- يتم إنتاج هرمون الذكورة (التستوستيرون) في
- ٨- في الرحم يتصل الجنين بالمشيمة عن طريق

السؤال السادس : أذكر كلا مما يلي :

- يحدث خلال الدورة الشهرية للأنثى دورتان في الوقت نفسه هما:

.....

.....

السؤال السابع:- قارن بين كلا مما يلي كما هو موضح بالجداول التالية:

وجه المقارنة	التوائم المتماثلة	التوائم غير المتماثلة
الصفات الوراثية (متشابهة - مختلفة)
عدد الحيوانات المنوية
عدد البويضات

وجه المقارنة	الذكور	الإناث
سن البلوغ

وجه المقارنة	المناعة الإيجابية	المناعة السلبية
مدة الحماية
مصدر الأجسام المضادة

وجه المقارنة	اللقاح	المضاد الحيوي
علاج الأمراض الفيروسية (يعالج - لا يعالج)

وجه المقارنة	الجهاز التناسلي الذكري	الجهاز التناسلي المؤنث
الغدد الجنسية
الخلايا الجنسية
عدد الخلايا المنتجة

السؤال الثامن : في الجدول التالي اختر العبارة من المجموعة (ب) واكتب رقمها أمام ما يناسبها من عبارات المجموعة (أ):

الرقم	المجموعة (أ)	المجموعة (ب)
(٣٠)	- مرحلة الاثني عشر شهراً الأولى من الحياة، وتسمى بزمن النمو السريع	١- مرحلة الصبا
(١٠)	- مرحلة تتضج خلالها أغلب أجهزة الجسم، ويبلغ المخ حجمه الكامل، من الطفولة إلى ١١ سنة.	٢- مرحلة المراهقة
(٢)	- مرحلة الانتقال من الطفولة إلى الشباب، وينمو الجسم إلى أكبر ارتفاع	٣- مرحلة الطفولة المبكرة
(٥)	له، بين عمر ١١ و ٢٠ سنة	٤- مرحلة الشيخوخة
(٤)	- مرحلة تكون فيها أجهزة الجسم كاملة النضج، العظام والعضلات كبيرة وقوية، التناسق متكامل.	

٥ - مرحلة الشباب	- مرحلة يصعب فيها مقاومة الأمراض والشفاء من الجروح، وفيها مشاكل في البصر والسمع
------------------	---

السؤال التاسع:- ماذا يحدث في الحالات التالية:

١- عند ابتعاد الجنين مسافة قصيرة عن المشيمة .

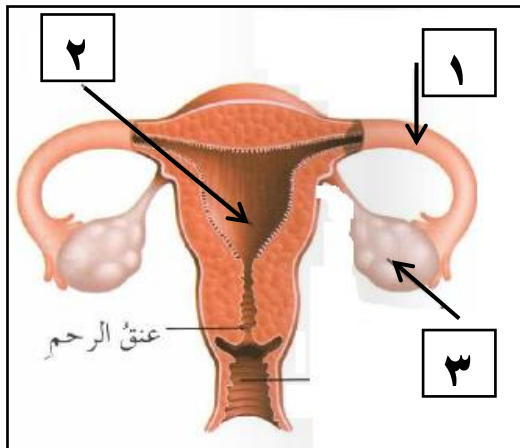
.....

٢- عند هبوط إنتاج هرموني الإستروجين والبروجستيرون عند الأنثى

.....

السؤال العاشر : ادرس الرسومات التالية جيداً ثم أجب عن

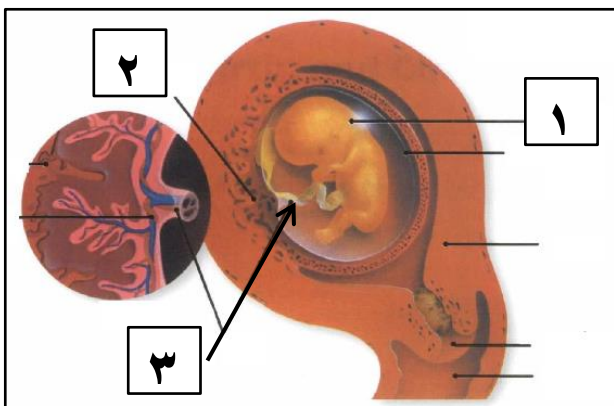
المطلوب:



١- الشكل الذي أمامك يبين الجهاز التناسلي المؤنث:

- المبيض يشير إليه السهم رقم

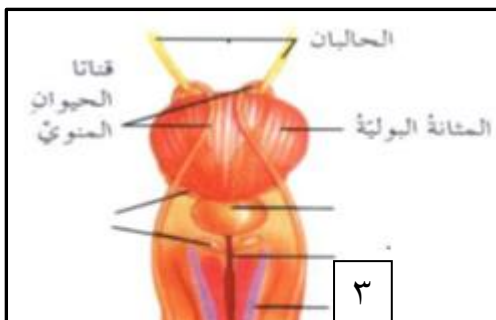
- الرحم يشير إليه السهم رقم



٢- الشكل الذي أمامك يبين الجنين داخل الرحم :

- الحبل السري يشير إليه السهم رقم

- المشيمة يشير إليها السهم رقم

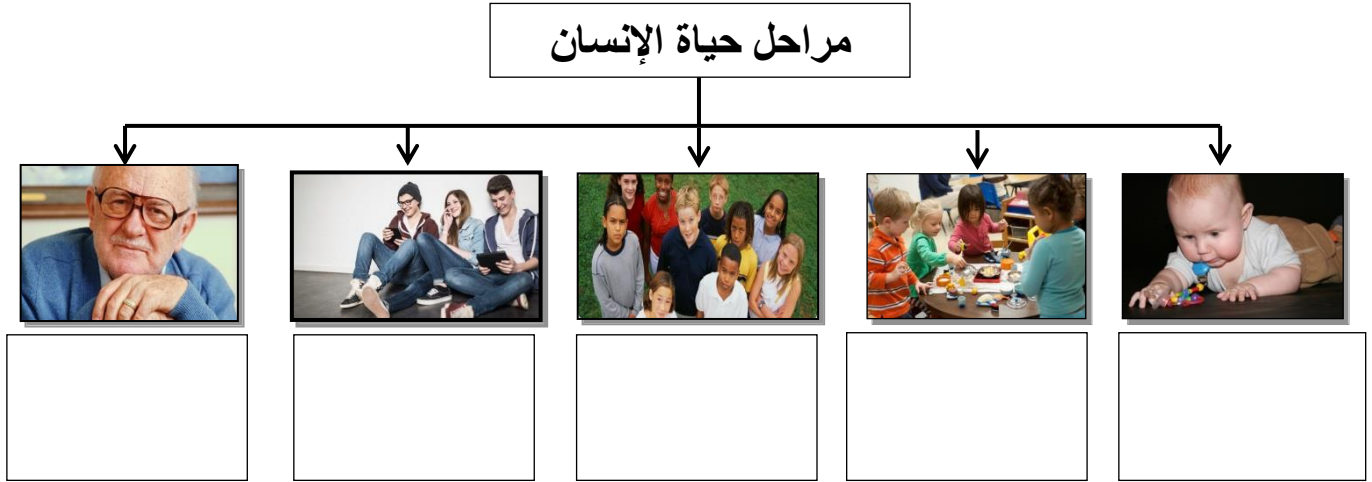


٣ - الشكل الذي أمامك يبين الجهاز التناسلي الذكري :

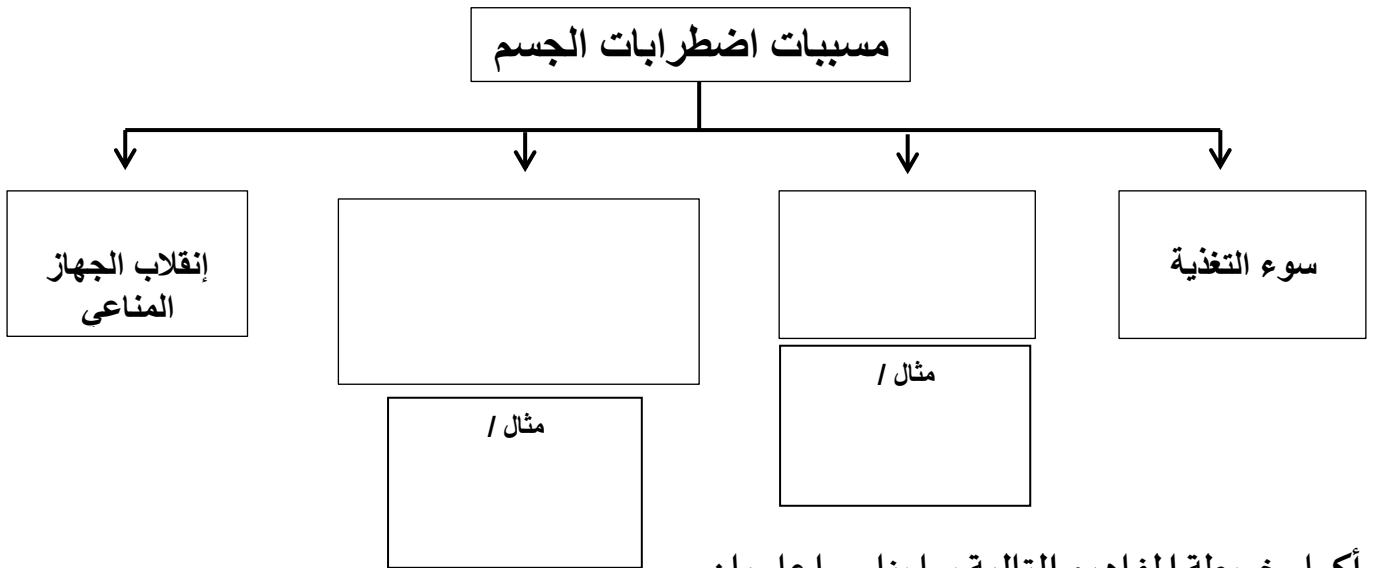
- الخصية يشير إليها الرقم

- - كيس الصفن يشير اليه الرقم

السؤال الحادي عشر: خريطة المفاهيم التالية توضح مراحل حياة الإنسان :
أكمل خريطة المفاهيم التالية بما يناسبها علمياً:



أكمل خريطة المفاهيم التالية بما يناسبها علمياً:



أكمل خريطة المفاهيم التالية بما يناسبها علمياً:

