



بنك أسئلة
الصف الخامس
الكتاب / الجزء الأول (نموذج اجابة)
٢٠١٨-٢٠١٩



وزارة التربية
التوجيه الفني للعلوم
اللجنة الفنية المشتركة للفصول الخاصة



الوحدة الأولى : علوم الحياة

الفصل الأول : بنية النباتات ووظيفتها

السؤال الأول : اختر الاجابة الصحيحة من بين الإجابات وذلك بوضع دائرة حولها :

١- من النباتات التي لا تزهر :

- تباع الشمس - **الصبار** - الصنوبر - التفاح



٢- الشكل أمامك تتكون فيه :

- الأزهار - **البذور** - الأوراق - الجراثيم

٣- أجزاء خضراء تحمي برعم الزهرة :

- **السبلات** - البتلات - السداة - المتاع

٤- أجزاء ملونة من الزهرة تجذب الحشرات :

- السبلات - **البتلات** - السداة - المتاع

٥- جزء الزهرة الذي تنتج فيه البويضات :

- السبلات - البتلات - السداة - **المتاع**

٦- تتكون حبوب اللقاح في :

- السبلات - البتلات - **السداة** - المتاع

٧- الميسم والقلم من أجزاء:

- السبلات - المتاع - السداة - البتلات

٨- البذرة ذات الفلقتين تتكون من :

- فلقة واحدة - **فلقتان** - ٣ فلقات - ٥ فلقات

٩- أحد النباتات التالية من نباتات الفلقة الواحدة :

- البازلاء - **القمح** - الفول - الحمص

١٠- أحد النباتات التالية من نباتات ذوات الفلقتين :

- الذرة - **الحمص** - الشعير - القمح

السؤال الثاني : أكتب المصطلح العلمي أمام كل من العبارات التالية :

- ١- أنتج أفراد جديدة من النوع نفسه . (تكاثر)
- ٢- قسم الى مجموعات استنادا الى أوجه الشبه والاختلاف . (صنف)
- ٣- نباتات تنتج بذور داخل مخاريط . (صنوبريات)
- ٤- أحد الأجزاء الورقية الشكل التي تحمي برعم الزهرة والتي يكون لونها أخضر . (سبلات)
- ٥- جزء من الزهرة ينتج البويضات . (المتاع)
- ٦- جزء من الزهرة ينتج غبار الطلع (حبوب اللقاح) . (السداة)
- ٧- حبيبات دقيقة تنتج بذورا عند اتحادها ببويضة الزهرة . (حبوب اللقاح)
- ٨- انتقال حبوب اللقاح من السداة الى المتاع . (التلقيح)
- ٩- مرحلة الرقاد أو الراحة التي تمر بها البذرة . (الكمون)

السؤال الثالث : ضع كلمة صحيحة أمام العبارة الصحيحة وكلمة خطأ أمام العبارة غير الصحيحة :

- ١- تنمو النباتات بأشكال وأحجام مختلفة . (صحيحة)
- ٢- تصنف النباتات حسب طريقة تكاثرها الى مجموعتين : بذرية ولابذرية . (صحيحة)
- ٣- نبات تباع الشمس من النباتات التي لا تزهر . (خطأ)
- ٤- نبات الصنوبر ينتج أزهارا . (خطأ)
- ٥- الصبار من النباتات الزهرية . (صحيحة)
- ٦- تنمو بذور نبات الصنوبر داخل مخاريط . (صحيحة)
- ٧- تتكون البويضات في المتاع . (صحيحة)
- ٨- تتكون البويضات في السداة . (خطأ)
- ٩- حبوب اللقاح تتكون في السداة . (صحيحة)
- ١٠- تساعد الرياح في عملية تلقيح النباتات . (صحيحة)
- ١١- الفول والحمص من النباتات ذوات الفلقتين . (صحيحة)
- ١٢- الذرة والشعير من النباتات ذوات الفلقتين . (خطأ)
- ١٣- نبات البامية من النباتات ذوات الفلقتين . (صحيحة)
- ١٤- البذور الكامنة تنمو اذا توفر لها الماء والأكسجين ودرجة الحرارة المناسبة . (صحيحة)
- ١٥- تبدأ دورة حياة نبات الفاصوليا بمرحلة البادرة وتنتهي بمرحلة البذرة الكامنة . (خطأ)

السؤال الرابع : أختار من المجموعة (أ) ما يناسبها من المجموعة (ب) :

المجموعة (أ)		المجموعة (ب)
١- تباع الشمس	(٢)	نبات لازهري
٢- الصنوبر	(١)	نبات زهري

المجموعة (أ)		المجموعة (ب)
٣- الفول	(٣)	بذرة ذات فلتين
٤- القمح	(٤)	بذرة ذات فلتة واحدة

المجموعة (أ)		المجموعة (ب)
٥- البتلات	(٧)	ينتج البويضات
٦- السبلات	(٥)	يجذب الحشرات
٧- المتاع	(٦)	يحمي برعم الزهرة

السؤال الخامس : أدرس الرسومات التالية ثم أجب عن ما يليها :

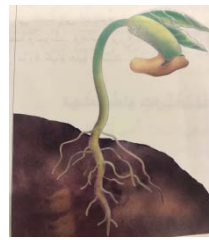
- ١- استخدم العبارات التالية وضع رمزها أسفل الصور لتحصل على مراحل نمو نبتة الفاصوليا
 أ- بذرة تنبت ب- بادرة ج- بداية انبات البذرة د- بذرة كامنة



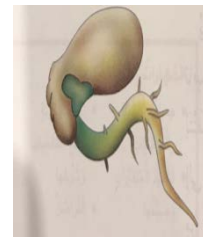
..... د



..... ب

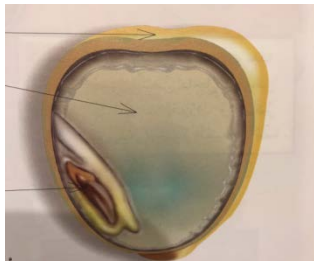


..... أ

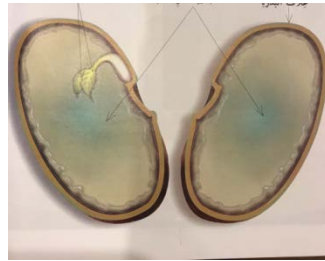


..... ج

- ٢- حدد أيها بذرة وحيدة الفلقة وأيها بذرة ذات فلتين .



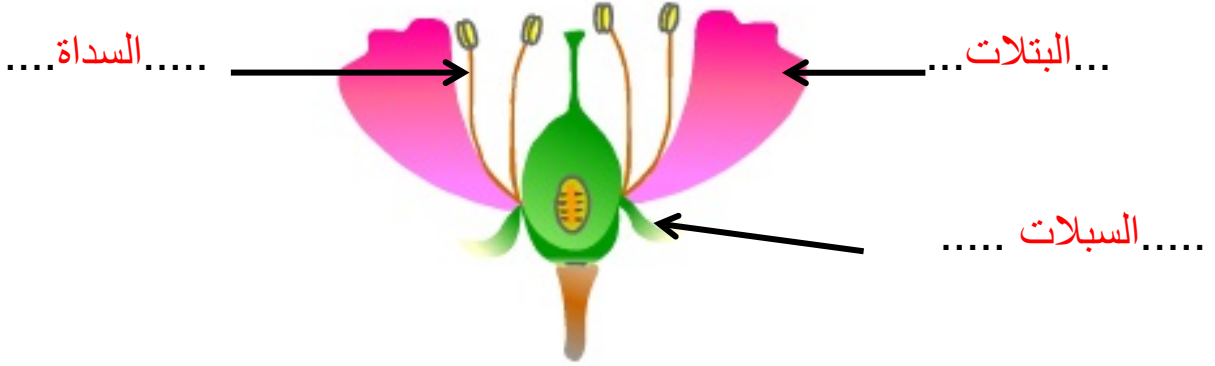
..... وحيدة الفلقة



..... ذات فلتين

٣- أكتب أجزاء الزهرة على الرسم مستعينا بالكلمات التالية:

(البتلات - السبلات - السداة)



السؤال السادس : علل لما يلي تعليلا علميا صحيحا .

١- تباع الشمس من النباتات الزهرية .

..... لأن له أزهار

٢- الصنوبر من النباتات البذرية .

..... لأنه ينتج بذور أو يتكاثر بالبذور

٣- تتميز البتلات بألوان مختلفة وجذابة .

..... لجذب الحشرات

٤- بذرة القمح من ذوات الفلقة الواحدة .

..... لأن بذرتها تتكون من جزء واحد أو فلقة واحدة

٥- بذرة الفول من ذوات الفلقتين .

..... لأن بذرتها تتكون من جزئين أو فلقتين

الوحدة الأولى : علوم الحياة

الفصل الثاني : بنية الحيوانات ووظيفتها

السؤال الأول : اختر الاجابة الصحيحة من بين الإجابات وذلك بوضع دائرة حولها :

- ١- جميع الحيوانات التالية فقارية ما عدا :
- القطة - الحية - **قنديل البحر** - الدولفين
- ٢- جميع الحيوانات التالية لافقارية ما عدا :
- الحلزون - الاسفنج - الدودة - **الضفدع**
- ٣- يتألف جسم الحشرات من أجزاء :
- أربعة - **ثلاثة** - خمسة - ستة
- ٤- أكبر مجموعة من الحيوانات هي مجموعة :
- الأسماك - البرمائيات - **الحشرات** - الزواحف
- ٥- أجزاء في الأسماك توفر لها الحماية :
- **القشور** - الزعانف الصدرية - الخياشيم - الزعنفة الذيلية
- ٦- تتنفس الأسماك عبر :
- الرئتان - الزعانف - **الخياشيم** - الجلد
- ٧- تستخلص الأسماك من الماء الداخل للخياشيم غاز :
- ثاني أكسيد الكربون - النيتروجين - الهيدروجين - **الأكسجين**
- ٨- تتخلص الأسماك عبر الخياشيم من غاز :
- **ثاني أكسيد الكربون** - النيتروجين - الهيدروجين - الأكسجين
- ٩- يطلق على الضفدع عند بداية حياته حيث يعيش في الماء اسم :
- العلجوم - **أبو ذنبية** - الضفدع الصغير - السمندل
- ١٠- يساعد " أبو ذنبية " على السباحة :
- العين - **الذيل** - القوائم - الجلد
- ١١- أحد الحيوانات التالية يفقد ذيله عندما يكبر :
- السمندل - الحصان - القطة - **أبو ذنبية**

- ١٢- حيوانات فقارية جلدها جاف وله قشور :
 - البرمائيات - **الزواحف** - الثدييات - الأسماك
- ١٣- السلاحف البحرية تنتمي لمجموعة :
 - البرمائيات - الثدييات - الأسماك - **الزواحف**
- ١٤- أحد الطيور التالية لا تطير :
 - الحمامة - **النعام** - البومة - الصقر
- ١٥- تتميز الطيور بأنها :
 - **يغطي جسمها ريش** - يغطي جسمها حراشف - يغطي جسمها قشور - يغطي جسمها شعر
- ١٦- تنتمي القطة الى مجموعة :
 - الزواحف - **اللبونات** - البرمائيات - الأسماك
- ١٧- أحد اللبونات التالية يعيش في الماء :
 - الجمل - الغزال - الخفاش - **الدولفين**
- ١٨- الحيوان اللبون الوحيد القادر على الطيران هو :
 - الجمل - الغزال - **الخفاش** - الدولفين

السؤال الثاني : أكتب المصطلح العلمي أمام كل من العبارات التالية :

- ١- سلسلة من العظام المتصلة في الناحية الظهرية من جسم بعض الحيوانات وفي ظهر الانسان . (**عمود فقاري**)
- ٢- غلاف خارجي صلب يدعم بعض الحيوانات اللافقارية . (**هيكل خارجي**)
- ٣- أعضاء التنفس لدى الأسماك والبرمائيات (في دورة حياتها الأولى) . (**الخياشيم**)
- ٤- حيوانات فقارية تعيش جزء من حياتها في الماء والجزء الآخر على البر . (**برمائي**)
- ٥- حيوان فقاري جلده جاف وله قشور . (**زاحف**)
- ٦- حيوان فقاري يكسو جسمه عادة شعر ويرضع صغاره من لبنه . (**لبون**)

السؤال الثالث : ضع كلمة صحيحة أمام العبارة الصحيحة وكلمة خطأ أمام العبارة غير الصحيحة :

- ١- يصنف العلماء الحيوانات الى مجموعتين فقارية ولافقارية . (**صحيحة**)
- ٢- القطة من الحيوانات اللافقارية . (**خطأ**)
- ٣- الحلزون ونجم البحر من الحيوانات اللافقارية . (**صحيحة**)
- ٤- العمود الفقاري عظام توجد على الناحية الظهرية لبعض الحيوانات . (**صحيحة**)
- ٥- تتنوع الحيوانات الفقارية وتعيش في أماكن مختلفة . (**صحيحة**)
- ٦- تتنوع الحيوانات اللافقارية وتعيش في أماكن مختلفة . (**صحيحة**)
- ٧- يتكون جسم الحشرات من ٣ أجزاء . (**صحيحة**)
- ٨- يتكون جسم الحشرات من جزأين . (**خطأ**)
- ٩- للحشرات أربعة أزواج من الأرجل المفصليّة . (**خطأ**)
- ١٠- للحشرات ثلاثة أزواج من الأرجل المفصليّة . (**صحيحة**)
- ١١- جميع الأسماك تعيش في الماء . (**صحيحة**)
- ١٢- تتنفس الأسماك عن طريق الرئتين . (**خطأ**)
- ١٣- تتنفس الأسماك عن طريق الخياشيم . (**صحيحة**)
- ١٤- يسمى صغير الضفدع أبو ذنبية . (**صحيحة**)
- ١٥- جسم أبو ذنبية يخلو من الذيل . (**خطأ**)
- ١٦- تتنفس الأسماك الأكسجين عبر الخياشيم . (**صحيحة**)
- ١٧- السمندل من الأسماك . (**خطأ**)
- ١٨- تعيش الضفادع في بداية حياتها في الماء . (**صحيحة**)
- ١٩- يمكن للضفدع المكتمل النمو التنفس عبر الجلد . (**صحيحة**)
- ٢٠- التمساح ينتمي لمجموعة البرمائيات . (**خطأ**)
- ٢١- التمساح ينتمي لمجموعة الزواحف . (**صحيحة**)
- ٢٢- تتميز الزواحف بالجلد الجاف . (**صحيحة**)
- ٢٣- يغطي جسم الزواحف ريش . (**خطأ**)
- ٢٤- عظام الطيور جوفاء . (**صحيحة**)
- ٢٥- تعتني الطيور بالبيض . (**صحيحة**)
- ٢٦- النعامة والبطريق من الطيور التي لا تطير . (**صحيحة**)
- ٢٧- تتكاثر اللبونات بالولادة . (**صحيحة**)
- ٢٨- الدولفين من الأسماك . (**خطأ**)
- ٢٩- الحيتان حيوانات لبونة . (**صحيحة**)
- ٣٠- ترضع اللبونات صغارها اللبن . (**صحيحة**)

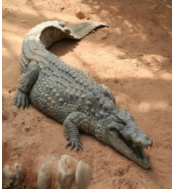
السؤال الرابع : أختار من المجموعة (أ) ما يناسبها من المجموعة (ب) :

المجموعة (أ)		المجموعة (ب)
١- الدولفين	٥	الزواحف
٢- الضفدع	١	اللبونات
٣- النعامة	٤	الأسماك
٤- السمكة الذهبية	٣	الطيور
٥- التمساح	٢	البرمائيات

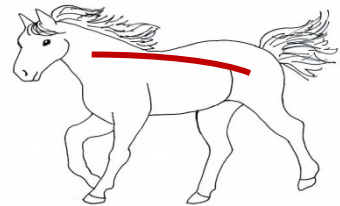
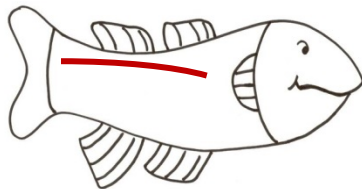
المجموعة (أ)		المجموعة (ب)
١- القطة	٥	جلده جاف ويغطيه قشور
٢- الضفدع	١	يرضع صغاره الحليب
٣- الحمامة	٤	تعيش في الماء
٤- السمكة الذهبية	٣	عظامه جوفاء
٥- السحالي	٢	يعيش في بداية حياته في الماء

السؤال الخامس : أدرس الرسومات التالية ثم أجب عن ما يليها :

١- ضع دائرة حول الحيوان اللاقاري :



٢- حدد على الحيوانات مكان العمود الفقاري .



السؤال السادس : علل لما يلي تعليلا علميا صحيحا .

١- الغزال من الحيوانات الفقارية .

..... لأن لديه عمود فقاري.

٢- ينتمي قنديل البحر الى مجموعة الحيوانات اللاقارية .

..... لأنه ليس لديه عمود فقاري

٣- الخنافس والذباب من الحشرات .

..... لأن جسمها يتكون من ٣ أجزاء وتحتوي أجسامها على ٣ أرجل مفصليّة ولها هيكل خارجي.

٤- يغطي جسم الأسماك قشور .

..... للحماية

٥- للزعانف أهمية كبيرة للأسماك .

..... لحفظ توازنها ، مساعدتها على السباحة ، وتوجيه حركتها

٦- " لأبو ذنبية " القدرة على السباحة في الماء .

..... لوجود الذيل

٧- تستلقي بعض الزواحف في الشمس .

..... لتدفئة دمها لأنها من ذوات الدم البارد

٨- تحضن الطيور بيضها .

..... لتحافظ على دفئها

٩- للطيور القدرة على الطيران .

..... لوجود الريش، الجناحان ، العظام الجوفاء

١٠- فرو بعض اللبونات يعمل على تدفئة جسمها .

..... لأنه يحبس الهواء قريبا من الجسم

الوحدة الثانية : جسم الانسان .

الفصل الأول :الجهاز الهضمي والجهاز الدوري والجهاز العصبي .

السؤال الأول : أكتب المصطلح العلمي أمام كل من العبارات التالية :

- ١- مادة في الطعام يستخدمها الجسم لتوليد الطاقة ولنموه واصلاح التالف من الخلايا أو للقيام بوظائفه بانتظام. (**مغذ**)
- ٢- تحول الطعام الى مواد بسيطة بإمكان الجسم أن يستفيد منها . (**عملية الهضم**)
- ٣- السائل في الفم الذي يرطب الطعام الممضوغ وتبدأ به عملية الهضم . (**اللعاب**)
- ٤- مادة كيميائية تساعد جهازك الهضمي على تحويل الطعام الى مغذيات . (**انزيم**)
- ٥- الأنبوب الذي ينقل الطعام والسوائل من الفم الى المعدة . (**المرئ**)
- ٦- عضو في الجهاز الهضمي تتم فيه معظم عملية الهضم . (**الأمعاء الدقيقة**)
- ٧- الجزء السائل من الدم الذي ينقل المغذيات والفضلات وكريات الدم . (**البلازما**)
- ٨- نوع من خلايا الدم ينقل الأكسجين الى خلايا الجسم الأخرى . (**كريات الدم الحمراء**)
- ٩- نوع من خلايا الدم يقاوم الجراثيم . (**كريات الدم البيضاء**)
- ١٠- أجزاء دقيقة من خلايا الدم تساعد على وقف النزيف . (**الصفائح**)
- ١١- نوع من الأوعية الدموية ينقل الدم من القلب الى أنحاء الجسم المختلفة . (**شريان**)
- ١٢- وعاء دموي دقيق ذو جدران رقيقة يمر عبرها الأكسجين والمغذيات والفضلات . (**شعيرة دموية**)
- ١٣- وعاء دموي ينقل الدم من الجسم عائداً به الى القلب . (**وريد**)
- ١٤- جزء من الجسم له خلايا عصبية خاصة تجمع المعلومات مما حولك . (**عضو حس**)
- ١٥- خلية تجمع معلومات في الجسم وتنقلها . (**خلية عصبية**)
- ١٦- فرع دقيق من الخلية العصبية يجمع المعلومات . (**نهاية عصبية**)
- ١٧- حزمة سميكة من الأعصاب تصل الدماغ بالأعصاب في سائر أنحاء الجسم . (**الحبل الشوكي**)

السؤال الثاني : ضع كلمة صحيحة أمام العبارة الصحيحة وكلمة خطأ أمام العبارة غير الصحيحة :

- ١- يحتاج الانسان الى المغذيات . (**صحيحة**)
- ٢- الجهاز الدوري يقوم بتحويل الطعام الذي نأكله الى مغذيات. (**خطأ**)
- ٣- المغذيات تمدنا بالطاقة . (**صحيحة**)
- ٤- تقطيع الطعام من وظائف الأسنان . (**صحيحة**)
- ٥- المرئ انبوب يوصل الطعام من الفم الى الأمعاء . (**خطأ**)
- ٦- تتم في الأمعاء الدقيقة عملية هضم وامتصاص الطعام . (**صحيحة**)
- ٧- تخزن الأمعاء الغليظة فضلات الطعام ليتم التخلص منها . (**صحيحة**)
- ٨- يتم في المعدة خلط الطعام بالعصارات الهاضمة . (**صحيحة**)
- ١٠- من وظائف كريات الدم الحمراء مقاومة الجراثيم . (**خطأ**)

- ١١- وظيفة كريات الدم الحمراء نقل الأوكسجين الى خلايا الجسم الأخرى . (**صحيحة**)
- ١٢- الجزء السائل من الدم البلازما . (**صحيحة**)
- ١٣- كريات الدم البيضاء تساعد في إيقاف النزيف . (**خطأ**)
- ١٤- ينقل الوريد الدم من القلب الى أنحاء الجسم الأخرى . (**خطأ**)
- ١٥- الشريان وعاء دموي ينقل الدم من القلب الى أنحاء الجسم . (**صحيحة**)
- ١٦- الأذن والعين من أعضاء الحس لدى الانسان . (**صحيحة**)
- ١٧- تجمع الخلية العصبية المعلومات مما يحيط بها . (**صحيحة**)
- ١٨- الخلية العصبية هي الوحدة الأساسية للجهاز العصبي . (**صحيحة**)
- ١٩- عظام الجمجمة توفر الحماية للدماغ . (**صحيحة**)
- ٢٠- عظام الجمجمة تحمي الحبل الشوكي . (**خطأ**)
- ٢١- تقع براعم التذوق للطعم الحلو على جوانب اللسان . (**خطأ**)
- ٢٢- براعم التذوق للطعم الحامض تقع في مؤخرة اللسان (**خطأ**)

السؤال الثالث : أختار من المجموعة (أ) ما يناسبها من المجموعة (ب) :

المجموعة (أ)		المجموعة (ب)
١- الشريان	٢	ينقل الدم من أنحاء الجسم الى القلب
٢- الوريد	٣	الجزء السائل من الدم
٣- البلازما	١	ينقل الدم من القلب الى أنحاء الجسم

المجموعة (أ)		المجموعة (ب)
١- الطعم الحلو	٢	جوانب اللسان
٢- الطعم الحامض	١	مقدمة اللسان
٣- الطعم المر	٣	مؤخرة اللسان

السؤال الرابع : أذكر أهمية أو وظيفة كلا من .

١- المغذيات . (يكتفى بوظيفة واحدة)

...لامدادنا بالطاقة ، اصلاح التالف من الخلايا، انتاج خلايا جديدة ، للنمو ، للقيام بأعمالنا على الوجه الصحيح.....

٢- المرئ .

ينقل الطعام والسوائل من الفم الى المعدة

٣- الأمعاء الدقيقة .

تتم فيها معظم عملية الهضم

٤- الأمعاء الغليظة .

تمتص السائل من الطعام غير المهضوم ، تخزن الفضلات لحين التخلص منها

٥- كريات الدم الحمراء .

تنقل الأكسجين لخلايا الجسم

٦- كريات الدم البيضاء .

تقاوم الجراثيم

٧- الشريان .

ينقل الدم من القلب لأنحاء الجسم

٨- الوريد .

ينقل الدم من أنحاء الجسم الى القلب

٩- الصفائح .

تساعد في إيقاف النزيف

١٠- أعضاء الحس .

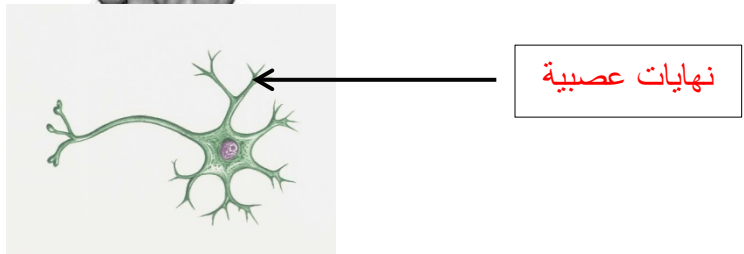
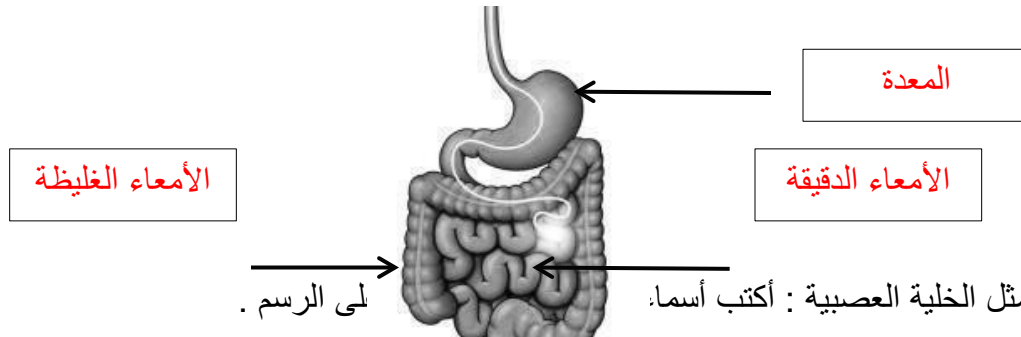
تجمع المعلومات مما حولنا

١١- عظام الجمجمة . تحمي الدماغ

السؤال الخامس أدرس الرسومات التالية ثم أجب عما يليها .

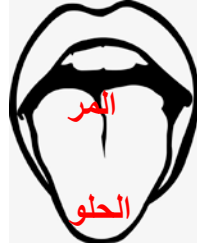
١- الرسم يمثل الجهاز الهضمي .

أكتب أسماء الأجزاء المشار إليها على الرسم



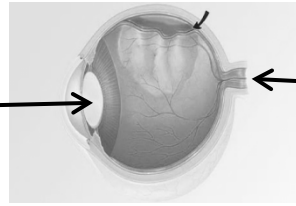
فرع ينقل المعلومات

على اللسان أمامك الحلو والمر ٣- حدد على الرسم براعم التذوق للطعم



٤- الرسم يمثل العين . أكتب أسماء الأجزاء المشار إليها بالأسهم .

العدسة

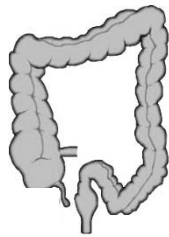


العصب البصري

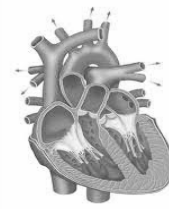
٥- الأجزاء أمامك تمثل أعضاءالحس.....



٦- أكتب أسم الجهاز الذي ينتمي له كل عضو فيما يلي .



.....الجهاز الهضمي.....



.....الجهاز الدوري.....