

بنك أسئلة الصف الرابع - التربية الخاصة
مدارس (الأمل ، الرجاء ، النور)

الفترة الدراسية الثانية

العام الدراسي
2025-2024



4

الصف الرابع



SCAN ME



فريق إعداد التوجيهات الفنية

السؤال الأول : اختر الإجابة الصحيحة من بين الإجابات التالية ، وذلك بتظليل المربع المقابل لها :-

1- الوحدة الأساسية لبناء الكائنات الحية:

العضلات الخلية العظام الدماغ

2- تتكون الأنسجة في جسم الانسان من :

أنسجة خلايا أعضاء خلية واحدة

3- انعكاس الضوء هو ارتداد الضوء بعد سقوطه على جسم مثل :

زجاج خشب زجاج خشن فحم

4- من التغيرات الكيميائية:

غليان الماء مطر الحمضي الصدأ قطع الورق

5- درجة الحرارة التي يتحول الماء فيها إلى الحالة الصلبة :

صفر 80 100 غير ثابت

السؤال الثاني : ضع علامة (√) أمام العبارة الصحيحة وعلامة (x) أمام العبارة غير الصحيحة للعبارات التالية :-

- 1- تتكون الأعضاء من أنسجة. ()
- 2- الضوء ينعكس باتجاهات متعددة عند السطح الناعم. ()
- 3- لا نرى الأجسام بسبب انعكاس الضوء عليها. ()
- 4- تتحول الطاقة من صورة الى أخرى. ()
- 5- إعادة التشكيل من التغيرات الكيميائية. ()

السؤال الثالث : أكمل العبارات التالية بما يناسبها من كلمات علمية صحيحة :-

- 1-الوحدة الأساسية لبناء الكائنات الحية.....
- 2- الخليط يعتبر من التغيرات
- 3- يسير الضوء في خطوط
- 4-ينكسر الضوء عند انتقاله بين الهواء و
- 5-يتبخر الماء السائل متحولاً الى بخار ماء في الحالة

السؤال الرابع : اكتب بين القوسين الاسم أو المصطلح العلمي الذي تدل عليه كل من العبارات التالية :-

- 1- () هو تحول المادة من الحالة السائلة الى الحالة الصلبة بفقد طاقة حرارية .
- 2- () نوعان وأكثر من المواد الممتزجة معا .
- 3- () هو طاقة ضوئية يمكن رؤيتها وتحليلها إلى ألوان قوس المطر .
- 4- () مجموعة من الأعضاء المختلفة تعمل معا للقيام بوظيفة معينة .
- 5- () مقدار كمية المادة في الجسم .

السؤال الخامس : في الجدول التالي اختر العبارة من المجموعة (ب) واكتب رقمها أمام ما يناسبها من عبارات المجموعة (أ) :-

الرقم	المجموعة (أ)	المجموعة (ب)
()	- مجموعة من الخلايا .	1- خلية
()	- وحدة البناء الأساسية في أجسام الكائنات الحية .	2- نسيج
		3- عضو

الرقم	المجموعة (أ)	المجموعة (ب)
()	- ينتهي قوس المطر باللون	1- ابيض
()	- ينتج من مزج ألوان الطيف المرئي لون واحد هو	2- بنفسجي
		3- ازرق

الرقم	المجموعة (أ)	المجموعة (ب)
()	- الجسم الأخضر يعكس اللون .	1- أحمر
()	- الجسم الأحمر يعكس اللون .	2- أخضر
		3- أسود

الرقم	المجموعة (أ)	المجموعة (ب)
()	- تحول الماء من الحالة السائلة إلى الحالة الغازية.	1- تكثف
()	- تحول الماء من الحالة الغازية إلى الحالة السائلة.	2- تجمد
		3- تبخر

الرقم	المجموعة (أ)	المجموعة (ب)
()	- من التغيرات الكيميائية.	1- ماء يسكب في كوب
()	- من التغيرات الفيزيائية .	2- شمعة تحترق
		3- ماء مغلي

السؤال السادس : علل لما يأتي تعليلا علميا صحيحا :-

1- قيام الأنسجة بوظيفة محددة .

.....

2- نرى الأجسام أقرب من موقعها الحقيقي في أعماق حوض السباحة .

.....

3- سقوط قطرات الماء نحو الأسفل

.....

4- احتراق الخشب من التغيرات كيميائي .

.....

5- قص الورق من التغيرات الفيزيائية .

.....

السؤال السابع : ماذا تتوقع أن يحدث :-

1- وضع قالب الزبدة على صفيح ساخن .

.....

2- عندما دمج اللون الأزرق مع اللون الأخضر .

.....

3- عند وصول الماء الى حرارة 100 درجة سيليزية

.....

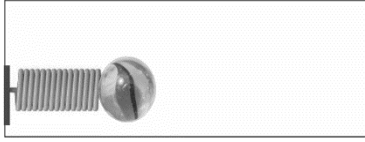
4- عند انقطاع الكهرباء عن الشوارع أثناء الليل .

.....

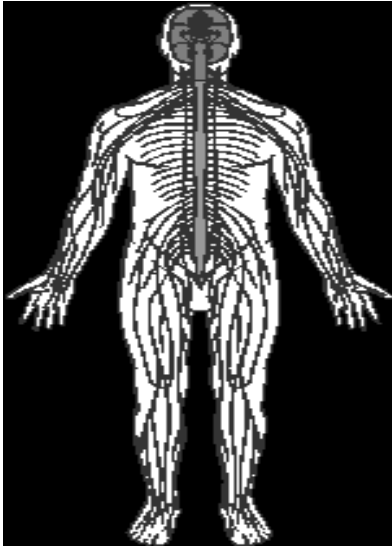
5- عند سقوط الضوء على كوب ماء.

.....

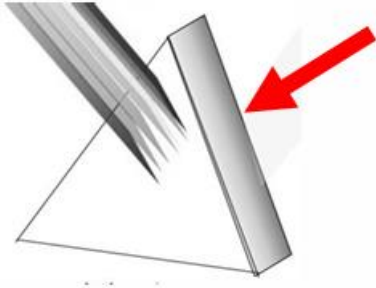
السؤال الثامن : ادرس الرسومات التالية ، ثم أجب عن ما هو مطلوب منك :-



1- الشكل الذي أمامك يوضح الزنبرك
يمتلك الزنبرك طاقة

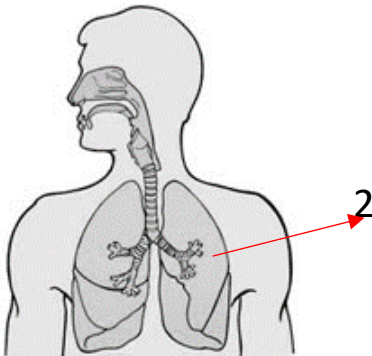


2- حدد نوع الجهاز الموضح في الصورة
.....



3- ارسم الجزء الناقص على الرسم، ثم
فسر ماذا يحدث .

.....
.....
.....



4- ادرس الجدول التالي ، ثم اجب :

1- تمثل الصور الجهاز
2- يشير السهم الى

السؤال التاسع : قارن بين كل مما يلى حسب ما هو مطلوب فى الجدول :-

سطح شفاف	سطح معتم	وجه المقارنة
		سقوط الضوء على السطح

انكسار الضوء	انعكاس الضوء	وجه المقارنة
		تعريفها

الانصهار	التجمد	وجه المقارنة
		اكتساب\ فقدان الحرارة

التغيير الكيميائي	التغيير الفيزيائي	وجه المقارنة
		أمثلة

الجهاز الهضمي	الجهاز العظمي	وجه المقارنة
		وظيفة الجهاز

انتهت الأسئلة